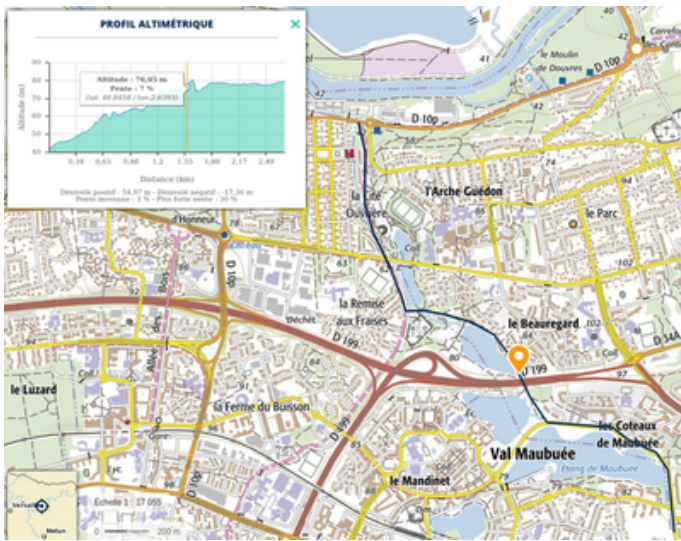


PROFIL ALTIMÉTRIQUE

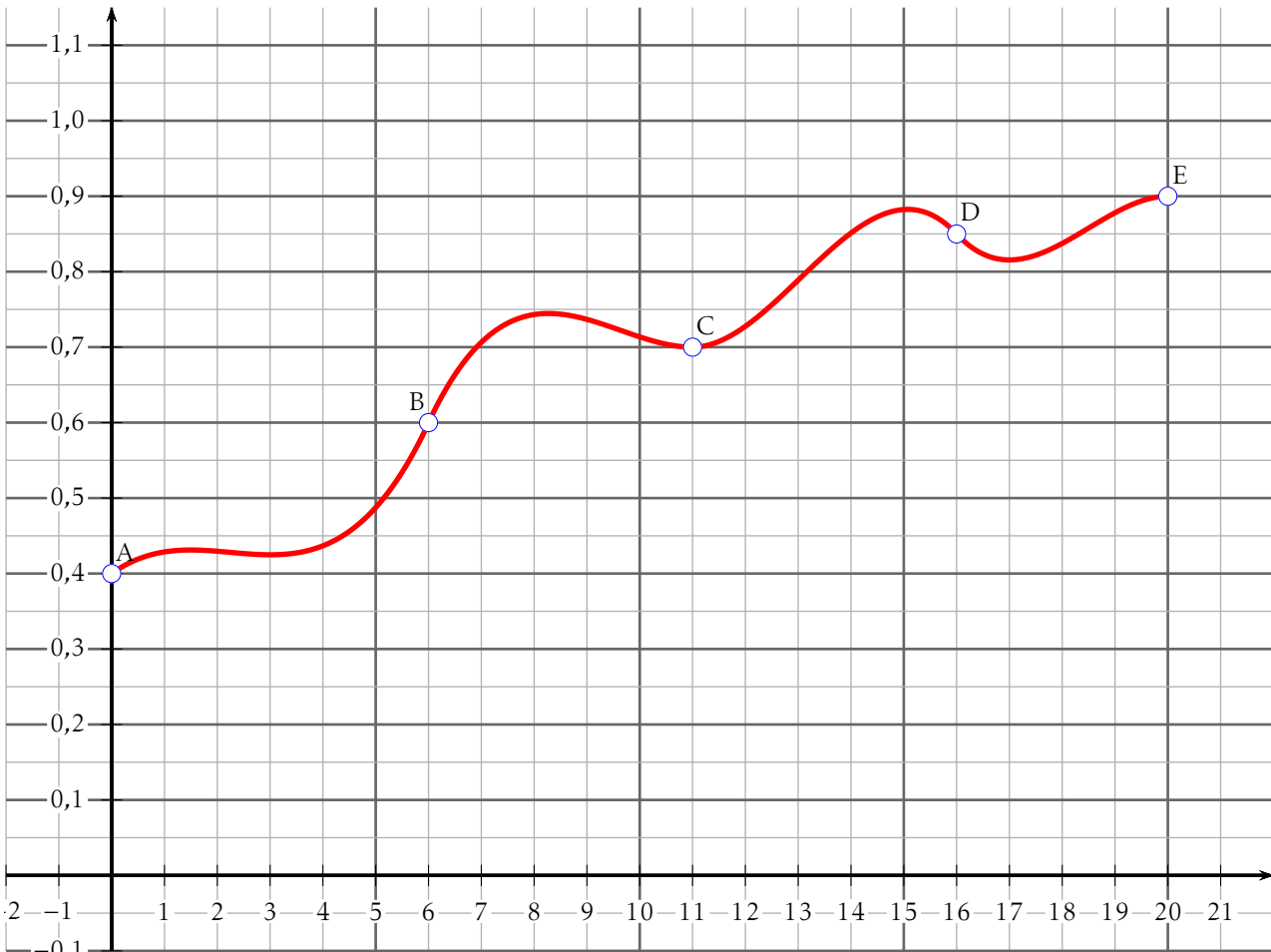


www.geoportail.gouv.fr



<https://www.google.com/intl/fr/earth/>

Voici une modélisation du profil altimétrique (l'unité serait l'hectomètre).



1. Tracer les tangentes à la courbe aux points A, B, C, D et E.
2. Lire les nombres dérivées au abscisses des points A, B, C, D et E.