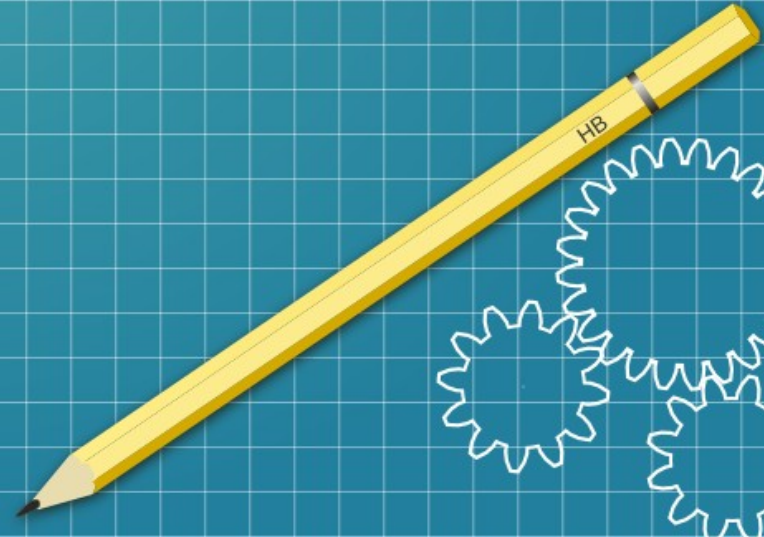
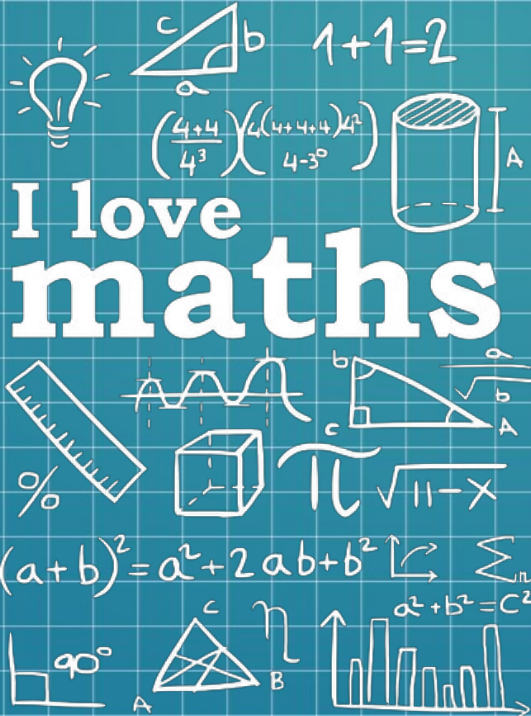


# LES MATHÉMATIQUES APRÈS LA 2NDE





# Enseignement des mathématiques au lycée

En 2nde : tronc commun (4h)

1ere Générale

Choix de la spécialité maths (4h)

OU

SANS spécialité maths (1,5h)

OU

OU

Tale Générale

Conservation de la spécialité  
maths (6h)

Option Maths complémentaires  
(+3h)

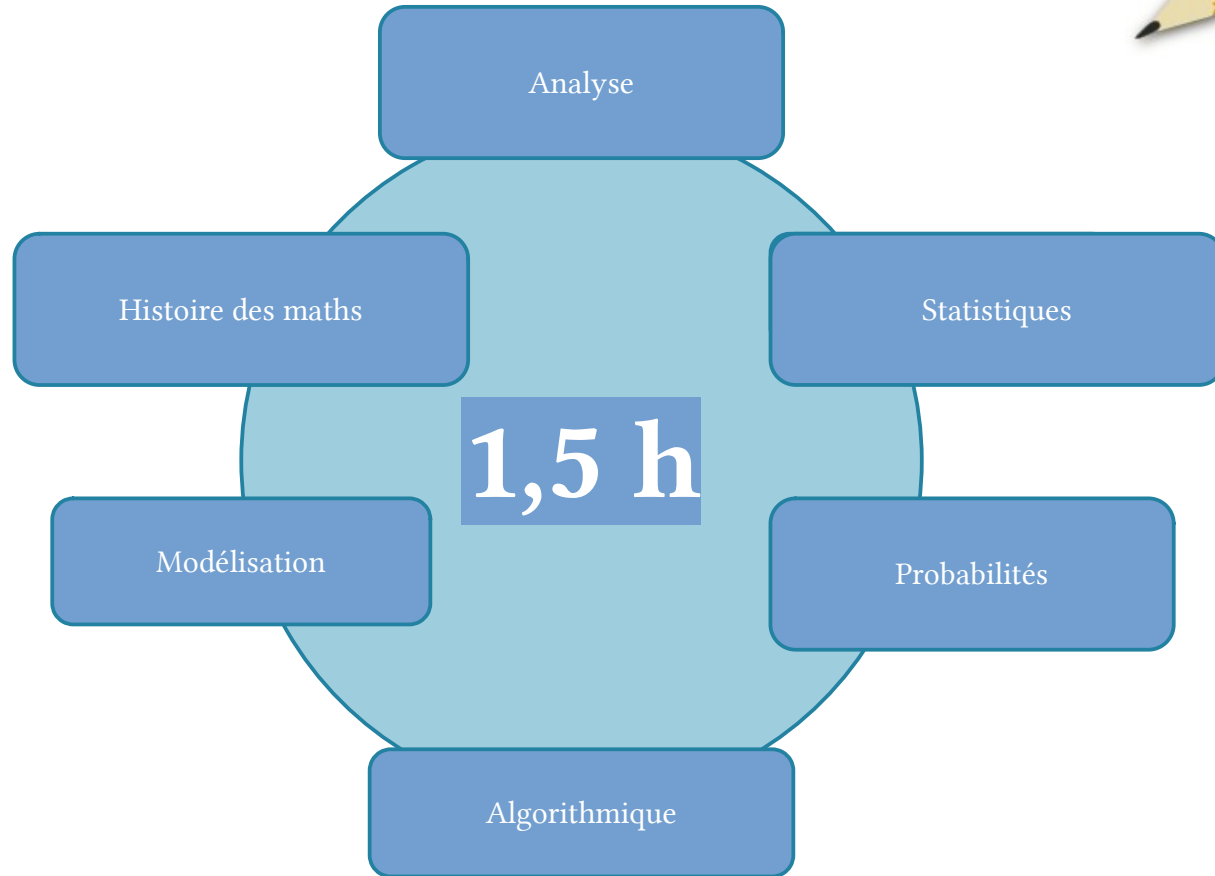
Abandon des Maths

Option Maths Expertes (+3h)

NON



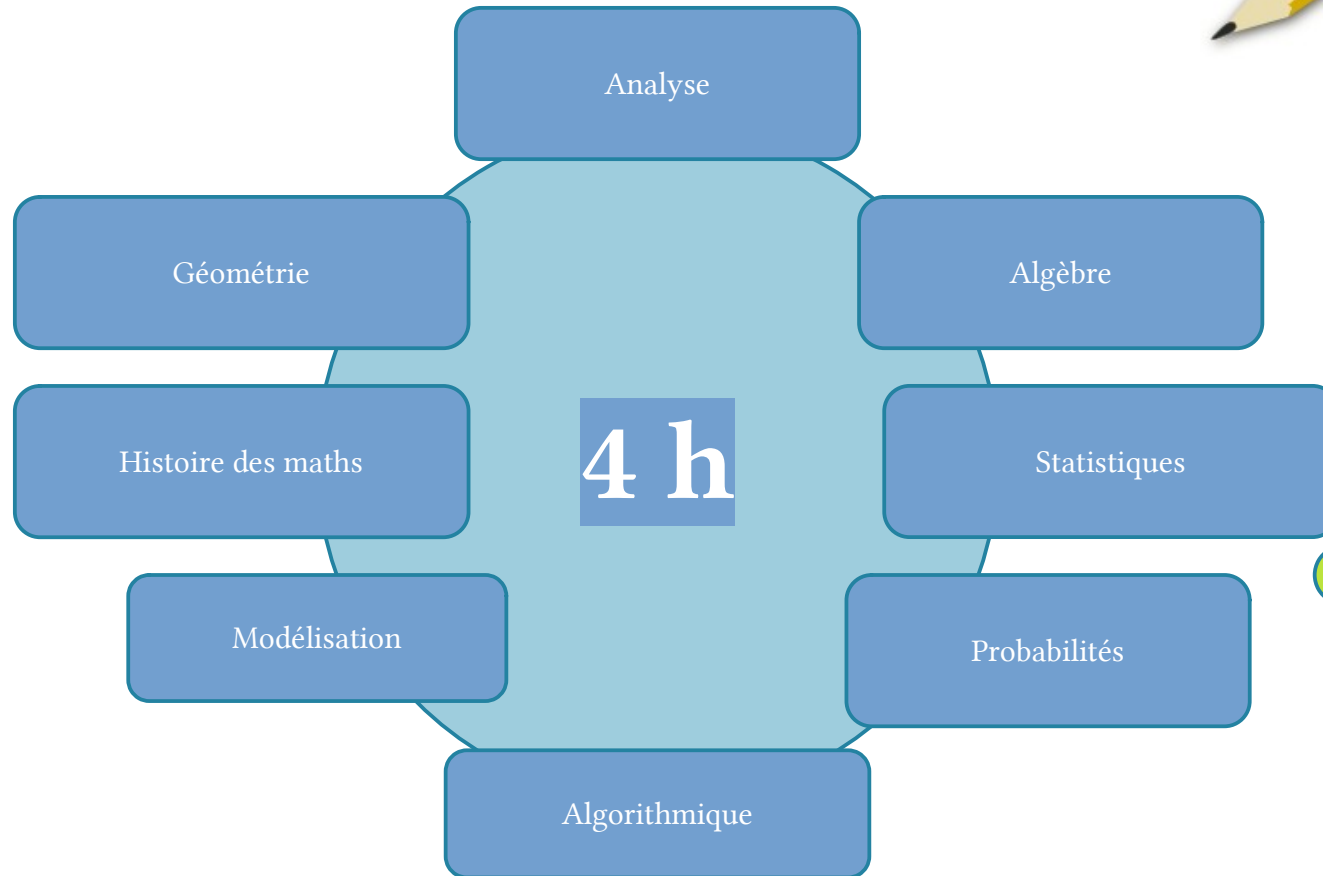
Pour les élèves **N'AYANT PAS** choisi la Spé Maths



BAC  
fin 1ere



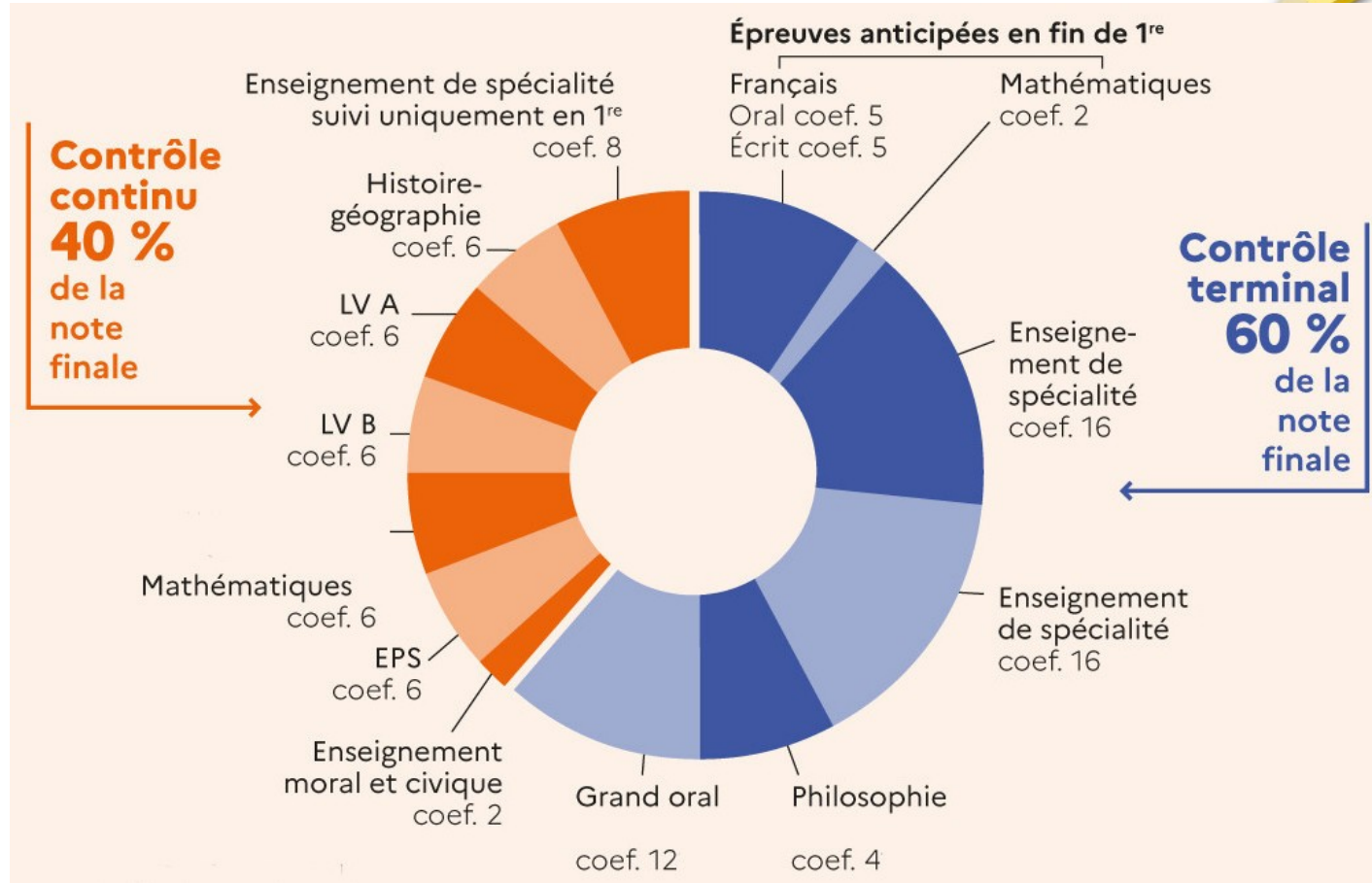
# Pour les élèves **AYANT** choisi la Spé Maths



BAC  
fin 1ère

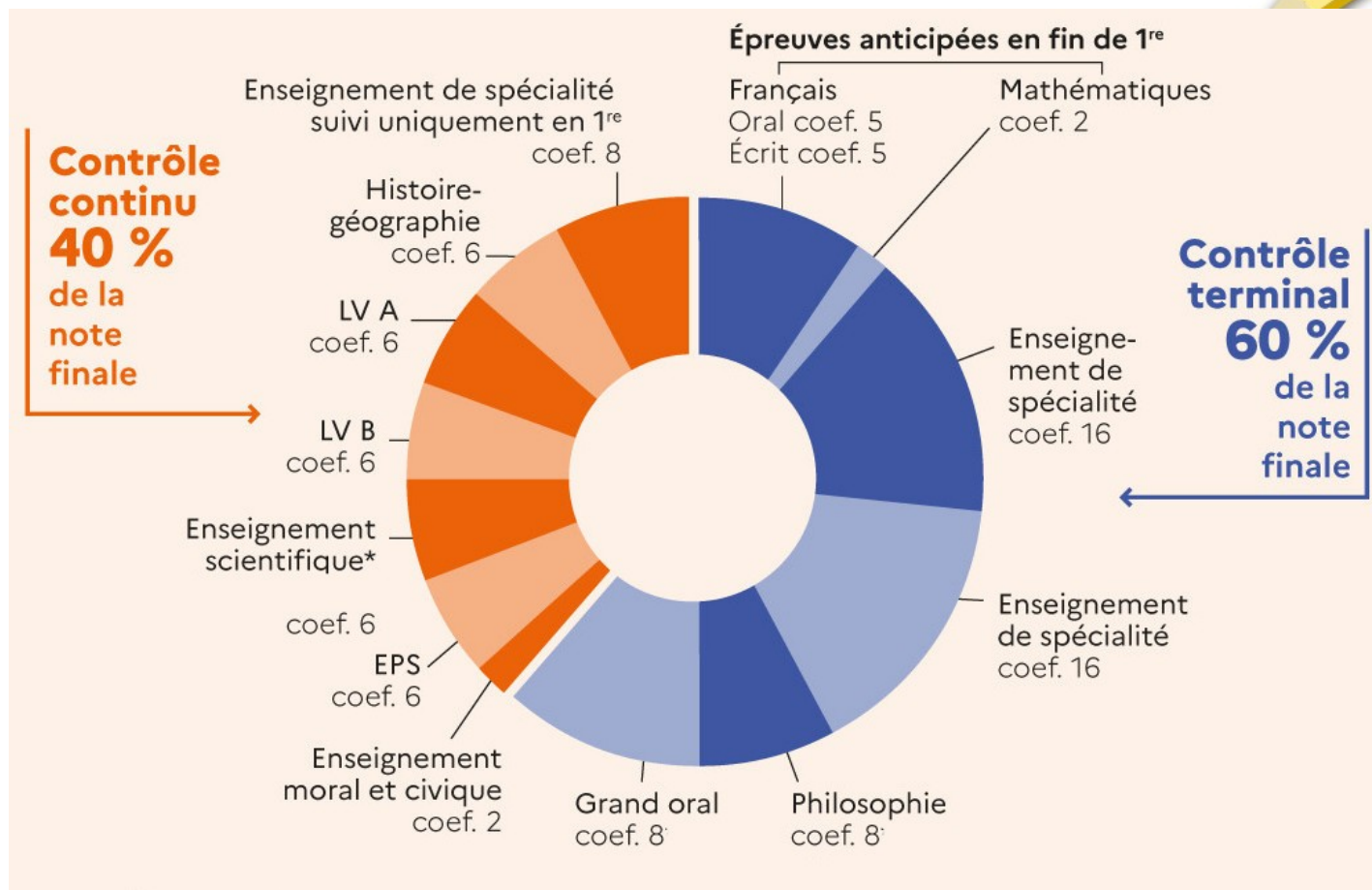


# Les coefficients du BAC Technologique





# Les coefficients du BAC Général

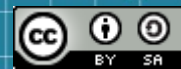
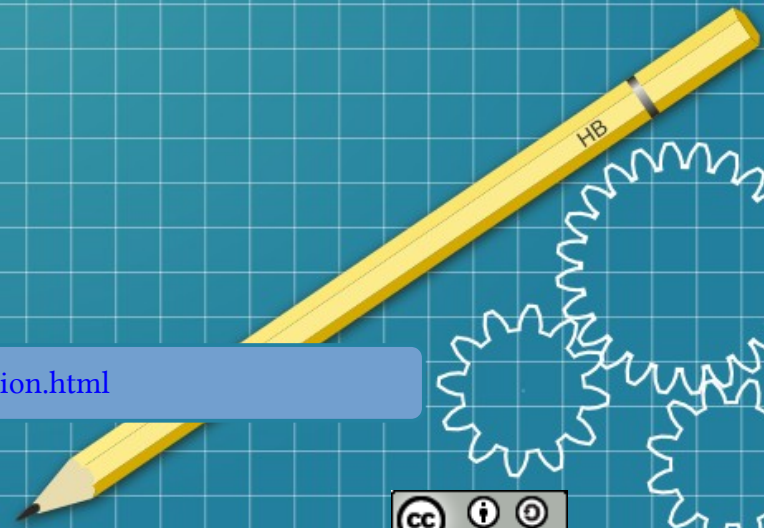




# LA "SPÉ MATHS" OUVRE DE NOMBREUSES PORTES À CONDITION D'ATTEINDRE LA POIGNÉE !



Compléments : [http://frederic.leon77.free.fr/123\\_orientation.html](http://frederic.leon77.free.fr/123_orientation.html)







[cliquer](#) "C'est les maths" sur YouTube